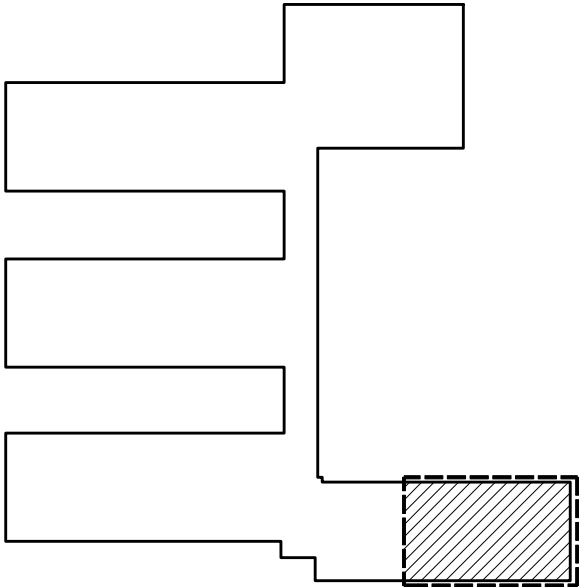


SCHEMAT



LEGENDA

	PRZEGRODY ISTNIEJĄCE
	ELEMENTY DO WYBURZENIA

CAD
PLAN
SPÓŁKA Z O.O. KONTAKT@CADPLAN.PL

GAD PLAN SPÓŁKA Z O.O.
UL. SKŁOWICZA 10
15-536 BIAŁYSTOK
TEL. 506 10 90 94

PROJEKT WYKONAWCZY
inwestycji polegającej na przebudowie budynku
w szczególności bloku żywieniowego w Szkole
Podstawowej nr 4 położonej na dz. nr ewid. gr. 32 999/14
przy ul. Wojska Polskiego 13 w Suwałkach

INWESTOR:	Miasto Suwałki ul. Mickiewicza 1, 16-400 Suwałki
PROJEKTANCI:	ARCHITEKTURA: _____ PODPISY: _____
	mgr inż. arch. Maciej Dybański upr. nr B-PdOKK/75/08/2007
	mgr inż. arch. Julita Fiedorczuk upr. nr 5/PDOKK/2014 (sprawdzający)

RZUT BLOKU ŻYWIENIOWEGO - WYBURZENIA I ROZBIÓRKI	
SKALA:	NR RYSUNKU:
1:100	A02a
DATA:	NR STRONY:
20 sierpnia 2020 r.	